

# コスモス石神井公園

パークロード石神井沿い  
駅徒歩3分

現況  
満室稼動中

年間収入  
2,411万円

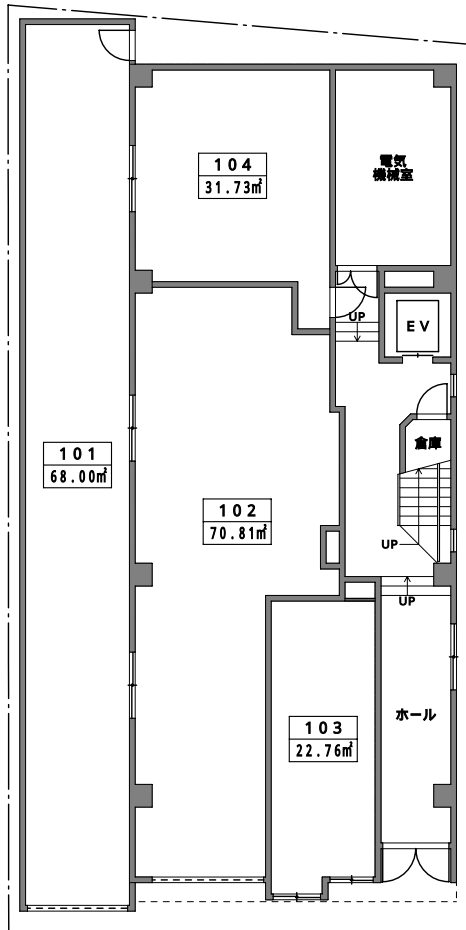
利回り  
8.99%

西武池袋線『石神井公園』徒歩3分

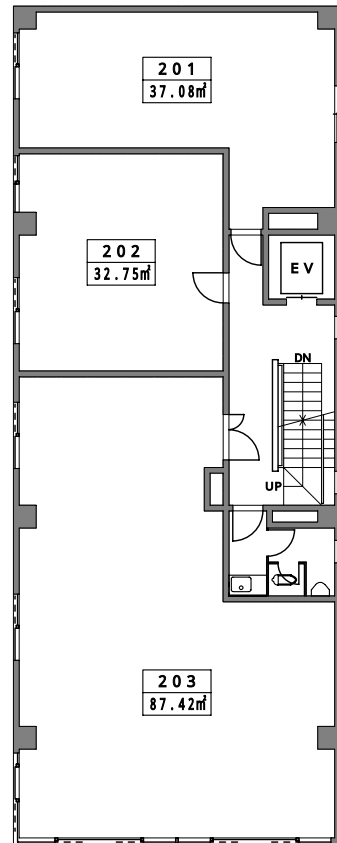
年間収入 : 2,411万円 利回り : 8.99%

満室稼動中

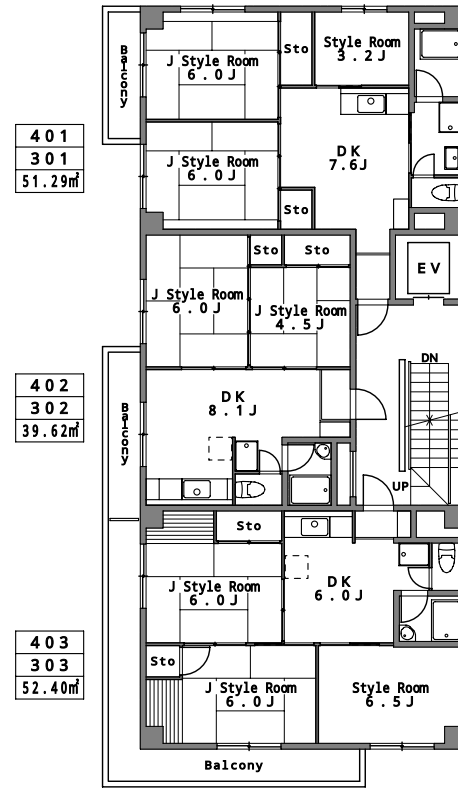
平成20年1月、共用部改修工事済。



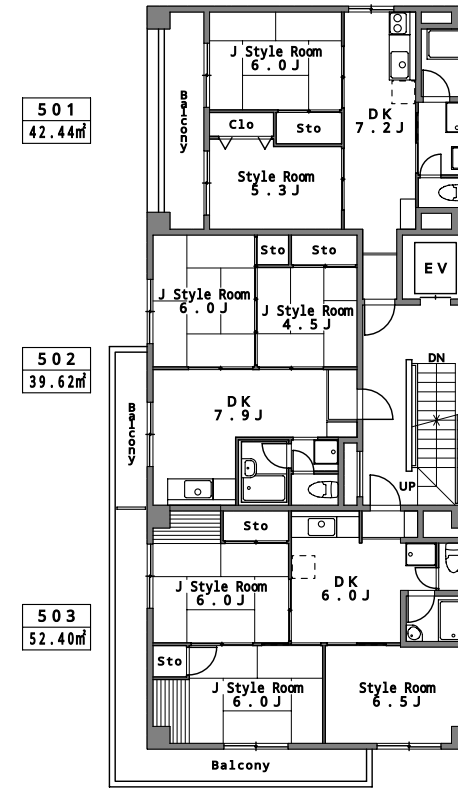
1 F 245.49㎡  
74.26坪



2 F 187.00㎡  
56.56坪



3・4F 165.75㎡  
50.13坪



5 F 156.90㎡  
47.46坪

共用部改修工事済

- 1階天井・壁・鉄扉塗装工事
- 1階床塩ビシート張替え工事
- 集合ポスト交換
- 各階EV扉・袖壁塗装工事

物件概要

所在地 東京都練馬区石神井町3 17 14  
(航空地図: 練馬区P94/H5)  
土地面積 288.85㎡(87.37坪)  
建物面積 920.89㎡(278.56坪)  
構造・規模 RC造・軽量鉄骨造・地上5階建  
築年月 昭和57年1月  
総戸数 16戸(店舗×7戸・住戸×9戸)  
土地権利 所有権  
地目 宅地  
用途地域 商業地域・近隣商業地域  
建ぺい率 80%  
容積率 400% 300%  
法制限 第3種高度地区・防火地域  
第2種高度地区・準防火地域  
設備 東京電力 東京ガス  
公営水道 公共下水道 CATV  
接道状況 北西側 区道 幅員約6m 接道約12m  
現況 満室稼動中  
条件 現況渡し  
引渡日 相談  
備考 前面道路境界線より、  
20m以内 商業地域  
20m以降 近隣商業地域  
左記の各階平面図の他に、  
屋上・EV機械室あり

販売価格 2億6800万円 (税込)

図面と現況が異なる場合、現況を優先させていただきます。



東京都知事免許(7)第44492号

株式会社 R & C コスモス

〒154 0011 東京都世田谷区上馬2 1 3 21コスモス上馬

Tel: 03 3487 8411

Fax: 03 3410 7847

<http://www.rccosmos.co.jp>

客付業者様へ

広告・ネット掲載可

事前に承諾書をFAXしてください

土地・マンション買います

取引形態 売主 手数料 3%